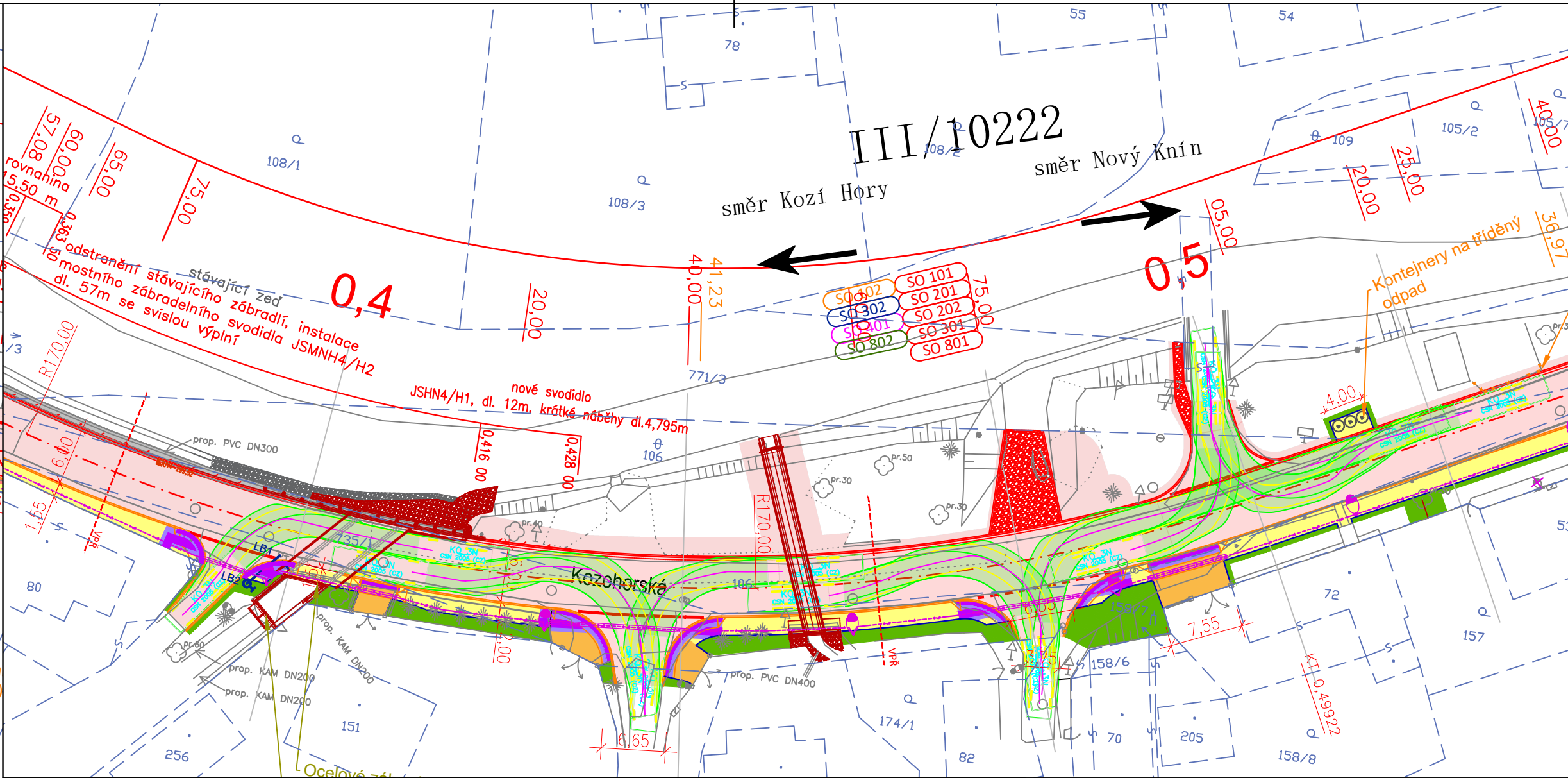
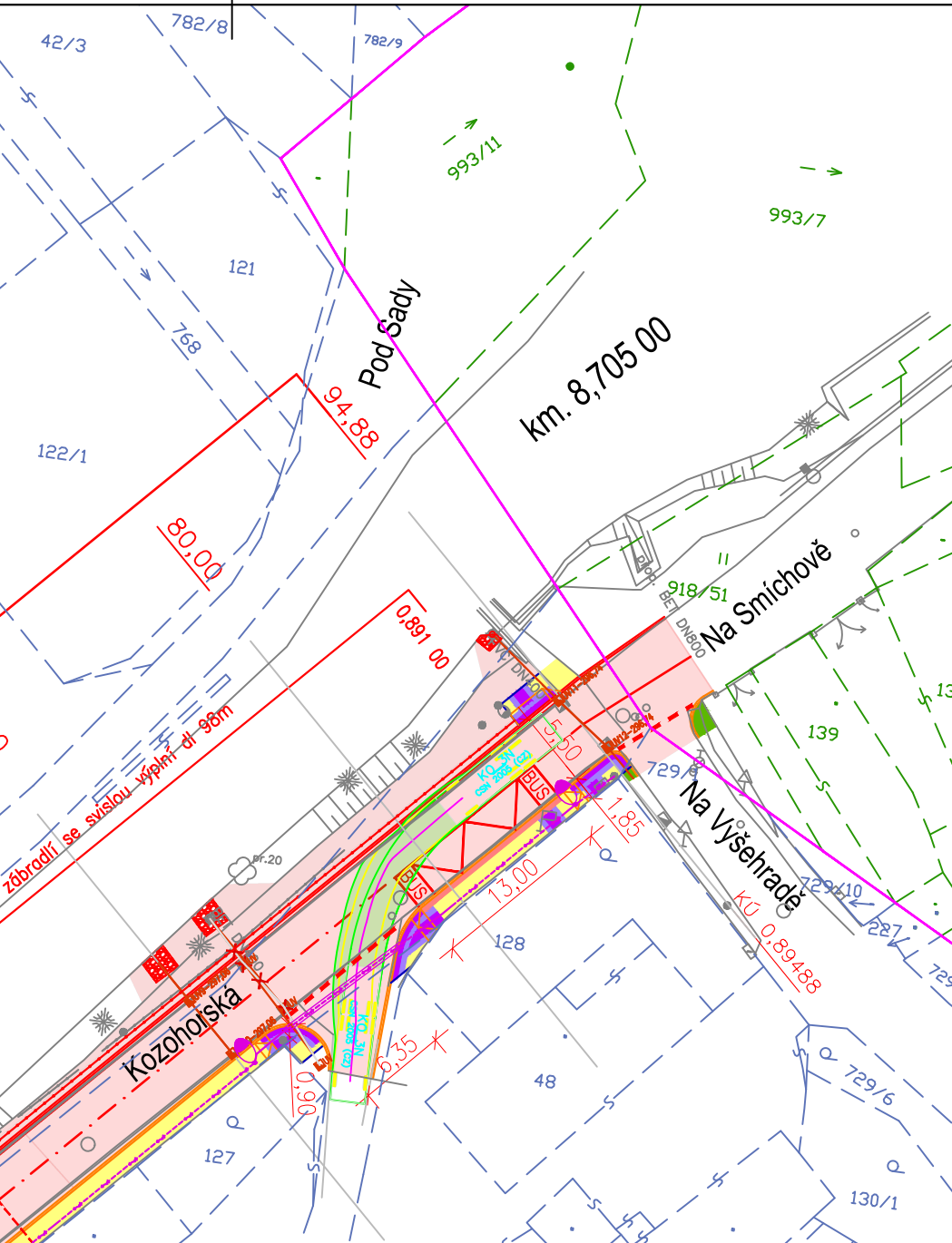


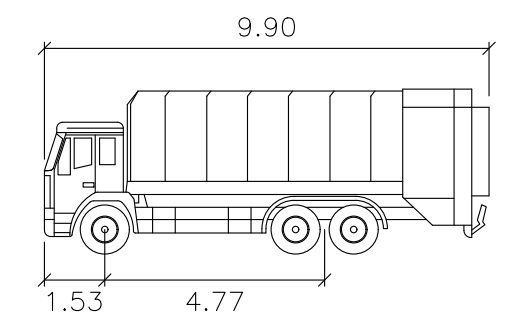
STAVEBNÍ OBJEKTY PODLEHAJÍCÍ STUPNI DUR+DSP	LEGENDA
SO 102 - CHODNÍK - NOVÝ KNÍN SO 302 - PŘESUN HYDRANTU SO 401 - ÚPRAVY VEŘEJNÉHO OSVĚTLENÍ SO 802 - VEGETAČNÍ ÚPRAVY - NOVÝ KNÍN	SOUČASNÝ STAV HRANICE KATASTRÁLNÍHO ÚZEMÍ KATASTRÁLNÍ HRANICE - k.ú. Nový Knín KATASTRÁLNÍ HRANICE - k.ú. Starý Knín ČÍSLO POZEMKU POLOHOVIS - ZAMĚŘENÍ OPĚRNÁ ZEĎ / ZÁBRADLÍ
STAVEBNÍ OBJEKTY V KOORDINACI	
SO 101 - KOMUNIKACE - KSUS SO 201 - OPRAVA PROPUSTKU SO 202 - OPRAVA MOSTNÍ KONSTRUKCE 10222-1 SO 203 - NOVÁ OPĚRNÁ ZEĎ VČ. OPRAVY PROPUSTKŮ SO 301 - OBJEKTY ODVODNĚNÍ SO 801 - VEGETAČNÍ ÚPRAVY - KSUS	



SO 102 CHODNÍK - NOVÝ KNÍN OSA KOMUNIKACE OBRUBA ABO 2-15 OBRUBA ABO 2-15 - zapuštěná OBRUBA ABO 10-20 PALISÁDY tl. 0,20m OPLOČENÍ - KB bloky OBVOD STAVBY ZELEŇ VJEZD (betonová dlažba) Rozměr: 200x100x80, červená CHODNÍK (betonová dlažba) Typ: 200x100x60, žlutá VIZUÁLNĚ KONTRASTNÍ NEHMATNÝ PÁS betonová dlažba - rovné hrany Typ: 200x200x60, antracitová HMAT. PRVKY PRO NEVID. - hladká bet. dl.) Typ ve vjezdu: 200x200x80, antracitová Typ v chodníku: 200x200x60, antracitová rovné hrany HMAT. PRVKY PRO NEVID. - rel. bet dlažba Typ ve vjezdu: 200x200x80, antracitová Typ v chodníku: 200x200x60, antracitová HMAT. PRVKY PRO NEVID. - um. vod. linie Typ: 200x200x80, červená	SO 302 PŘESUN HYDRANTU LB NADZEMNÍ HYDRANT H80 PŘÍPOJKA LT SO 401 ÚPRAVY VEŘEJNÉHO OSVĚTLENÍ Stávající zachované svítidlo VO Stávající demontované svítidlo VO Nový stožár VO výšky 6,0 m osazen LED svítidlem typu iLED PSL 33W Nová kabelová trasa VO - CYKY-J 4x16mm2
--	---



Bpv		JTSK	
<b>DIPRO, spol. s r.o.</b> Dopravní a inženýrské projekty, projektová, inženýrská a konzultační kancelář Modřanská 11 / 1387, 143 00 Praha 12 IČO 48592722			
Objednatel PD:	Město Nový Knín náměstí Jiřího z Poděbrad 1 262 03, Nový Knín	Vypracoval:	Ing. Hudec Ing. Málek
Místo stavby:	III/10222, ul. Kozohorská, k.ú. Starý Knín	Ved. projektu:	Ing. Poliš, Ph.D.
Akce:	III/10222 ul. Kozohorská, Nový Knín - CHODNÍK	Kontrola:	Ing. Zrzavý
Vykres:	SO 102 CHODNÍK - NOVÝ KNÍN SITUACE VLEČNÝCH KŘIVEK - VOZIDLO PRO SVOZ ODPADU KO3N	Zak. číslo:	23-047-08
		Datum vyprac.:	06/2025
		Stupeň:	PDPS
		Měřítko:	1: 500
		Číslo výkresu:	D.1.2.5-4



KO 3N	metry
Šířka	: 2.50
Rozchod	: 2.50
Čas plného rejdu	: 6.0
Úhel řízení	: 34.9